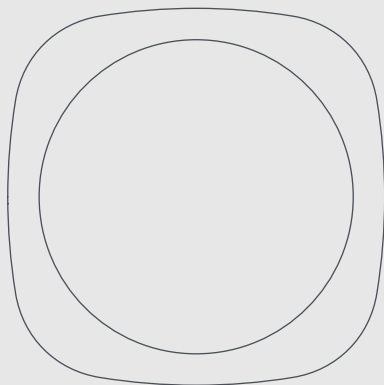


easee



Gebruikershandleiding / Installatiehandleiding

# Equalizer

# Inhoudsopgave

## **Inleiding**

Beoogd gebruik	3
Wat is inclusief?	3

---

## **Installatie**

Klantconfiguratie	4
Installateurconfiguratie	5

---

## **Dagelijks gebruik en bediening**

Technische specificaties	6
Praktische gegevens	6

### **BELANGRIJK:**

Lees zorgvuldig voor gebruik.  
Bewaar voor toekomstig gebruik.

# Inleiding

## Beoogd gebruik

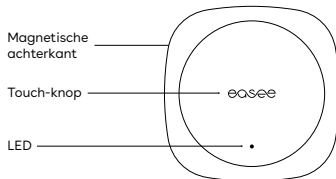
Dit product is bedoeld om het stroomverbruik te optimaliseren door een automatische load balancing uit te voeren tussen de Easee Laadrobot(s) en het gebouw. Het voorkomt overbelasting en een stroomonderbreking tijdens het laden van het elektrische voertuig (EV). In het geval van een instabiele of niet werkende wifverbinding heeft het apparaat een redundant Easee Link RF™-verbinding. Easee Link via radio kan worden beperkt door muren, beton of andere obstakels.

Het product moet worden gekoppeld aan een laadrobot en worden aangesloten op een compatibele slimme meter met de meegeleverde kabel. In de meeste gevallen moet de communicatiepoort van de slimme meter geactiveerd zijn, anders werkt de Equalizer niet. De Equalizer ondersteunt meerdere slimme meters. Vind een volledige lijst met compatibele meters op [easee.support](https://www.easee.com/support).

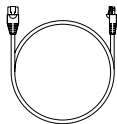
Het product mag alleen worden gebruikt met de goedgekeurde bedrijfsparameters en onder de gespecificeerde omgevingsomstandigheden (-20 °C tot +50 °C). Gebruik het product niet als: het is beschadigd of niet goed werkt. Ander gebruik dan hier gespecificeerd is niet toegestaan.

# Wat is inclusief?

## Equalizer



## Kabel

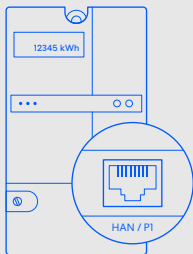


## Wandmontagekit

Voor niet-metalen oppervlakken



## Klantconfiguratie



Slimme meter



### 1 HAN-poort Activeren

In Scandinavië is de communicatiepoort op de slimme meter hoogstwaarschijnlijk niet geactiveerd. Neem contact op met uw nutsbedrijf om de HAN-poort te openen voor gebruik met de Equalizer.

### 2 Easee-app Downloaden

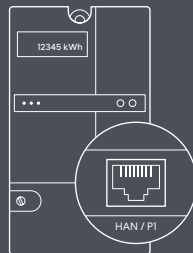
Scan de QR-code om de Easee Installer-app te downloaden en maak een gratis account aan. De app is beschikbaar in de App Store en Google Play.

### 3 Equalizer Instellen

Voeg de Equalizer toe in de app, volg de installatiegids op het scherm en bereid u voor om uw energie slimmer dan ooit te balanceren!

**LET OP!** Volg deze stappen als u een particuliere klant bent die de Equalizer in uw eigen huishouden installeert.

## Installeateurconfiguratie



Slimme meter

### 1 Installer-app Downloaden

Scan de QR-code om de Installer-app te downloaden en maak een gratis account aan. De app is beschikbaar in de App Store en Google Play.

### 2 Equalizer Instellen

Voeg de Equalizer toe aan een nieuwe of bestaande laadlocatie met behulp van de Installer-app en volg de installatiehandleiding op het scherm om deze in te stellen.

### 3 Slimme meter Verbinden

Sluit de Equalizer met de meegeleverde kabel aan op de slimme meter. De Equalizer zal na een tijdje in de Eease Portal verschijnen.

**LET OP!** Volg deze stappen als u een Installeateur bent en gebruik de Installer-app om de Equalizer te configureren in grote commerciële installaties of particuliere huishoudens.

# Technische specificaties

## Algemeen

Product (mm): H: 110 x B: 110 x D: 27,5  
Verpakking (mm): H: 130 x B: 130 x D: 39  
Bedrijfstemperatuur: -30 °C tot +50 °C  
Gewicht: 95 g (P1-versie) en 110 g (HAN-versie)  
IP-graad: IP40  
Voeding: 5-32 VDC 100 mA (P1-versie) en  
20-32 VDC 30 mA (HAN-versie)  
RJ12-connector

## Max. uitgezonden vermogen

**Radio:** 25 mW bij 863-870 MHz.  
**Wifi:** 50 mW bij 2,4-2,472 GHz.

## Installatie

Kabellengte: 1,5 m  
RJ11 naar RJ11 op maat gemaakte kabel  
(P1-versie) en RJ11 naar RJ45 op maat  
gemaakte kabel (HAN-versie)  
Deze kan worden verlengd tot 200 m met  
een verlengkabel

## Connectiviteit

Easee Link RF™ en Wifi\*

HAN of P1 slimme meter communicatie  
Modbus-aansluiting op energiemeter  
Volg het stroomverbruik met de Easee-app  
RFID/NFC-lezer

\*Voor normaal gebruik is wifi vereist.  
Wanneer het apparaat offline werkt, zal het  
Easee Link RF™ gebruiken als back-up in  
kleine installaties met één primaire lader.

## Praktische gegevens

### Sneller laden

De Equalizer maakt het mogelijk om slimmer,  
veiliger en sneller te laden als de installatie  
daarop wordt geschaald. Om het volledige  
potentieel te halen, moet de nominale waarde  
van de zekering van het elektrisch netwerk van  
de lader zo hoog mogelijk zijn in vergelijking met  
de hoofdzekering. Zelfs in 1-fase opstellingen  
raden we aan om een 3-fase kabel te gebruiken  
om de installatie toekomstbestendig te maken.

### Bescherming

De Equalizer is IP40. Dit betekent dat deze  
niet beschermd is tegen water. Als u deze  
buitenshuis gebruikt, moet de Equalizer  
in een behuizing worden geplaatst die  
beschermd is tegen weersinvloeden.

## Garantie

Het apparaat is vrij van materiaaldefecten en is in overeenstemming met de wet- en regelgeving voor consumentenbescherming in het land waar het product is gekocht. Alle correct geïnstalleerde Easee-hardware valt onder onze beperkte garantie van 3 jaar\*.

\*Sommige landen hebben mogelijk een verlengde garantie.

## Normen

De EU-conformiteitsverklaring is beschikbaar op het volgende internetadres: **[easee.support](https://www.easee.com/support)**.

## Onderhoud

Dit product heeft geen onderhoud nodig. Neem contact op met uw Easee-leverancier als deze gerepareerd moet worden.

## Opslag

Om de verpakking en de inhoud netjes te bewaren, moet het product op een stevige, droge en goed geventileerde plek worden bewaard. De relatieve vochtigheid mag niet hoger zijn dan 80 % en er mag geen corrosief gas aanwezig zijn. De opslag- of transportomgeving mag nooit de limieten

overschrijden die zijn vermeld in de technische specificaties.

## Afval

Deze elektronische apparatuur mag niet bij het huisvuil worden gegooid. Voor het retourneren van oude apparaten zijn mogelijk gratis ophaal- en acceptatiepunten in uw buurt beschikbaar. Neem de plaatselijke voorschriften in acht voor een correcte en milieuvriendelijke verwijdering.

## Retourzendingen en klachten

Neem contact op met uw distributeur of de klantenondersteuning van Easee via **[easee.support](https://www.easee.com/support)** voor het retourneren en reclameren van uw product.

## Contactgegevens

Easee AS  
Grenseveien 19  
4313 Sandnes, Noorwegen  
Org. nr: 920 292 046

U kunt aanvullende contactgegevens voor uw land vinden op **[easee.com](https://www.easee.com)**.

DIT DOCUMENT BEVAT INFORMATIE DIE ZONDER  
VOORAFGAANDE KENNISGEVING KAN WORDEN  
GEWIJZIGD.

De laatste versie van deze publicatie kan worden  
gedownload op <http://easee.support>

Geen enkel deel van deze publicatie mag  
worden gereproduceerd of verzonden in welke  
vorm of op welke manier dan ook, elektronisch  
of mechanisch, inclusief maar niet beperkt tot  
het kopiëren, opnemen, ophalen van gegevens  
of computernetwerken zonder de schriftelijke  
toestemming van Easee AS.

Easee en alle andere Easee-productnamen en slogans  
zijn handelsmerken of geregistreerde handelsmerken  
van Easee AS. Easee-producten kunnen worden  
beschermd door een of meer patenten.

Alle andere genoemde producten en diensten zijn  
mogelijk handelsmerken of servicemerken van hun  
respectievelijke eigenaren.

Afbeeldingen van het product en de  
gebruikersinterface zijn illustratief en kunnen  
afwijken van het daadwerkelijke uiterlijk.

December 2021 - Versie 4.01  
© 2020 door Easee AS. Alle rechten voorbehouden.





---

easee

Easee AS  
Grenseveien 19  
4313 Sandnes, Norway

[www.easee.com](http://www.easee.com)